

Buiten-effect

De tuin-ideeën van Robert Broekema

Dwarsvijver



Ook al is een tuin niet groot, zoals deze, toch kun je er heel goed een vijver in aanleggen. Over de breedte. Via de stapstenen loop je door naar het terras, helemaal achterin. Als randbeplanting is *Hosta sieboldiana* 'Elegans' gekozen. 'Ik houd van de weerspiegeling van dat mooie, stoere blad in het water. En het overhangend blad camoufleert en verzacht de loden vijverrand.'



In bloei, maar ook uitgebloeid, met grote roodroze bollen. Robert Broekema werkt heel graag met de wollige, frissgroene hortensia-bloemen, *Hydrangea arborescens* 'Annabelle'. 'Ik maak er borders mee, maar ik gebruik ze ook als haag. In het voorjaar heb je die mooie knoppen, in de zomer het volume van de volle bloemen en in de winter die prachtige roestbruine sfeer van de uitgebloeide bollen.'

Een plek in de zon

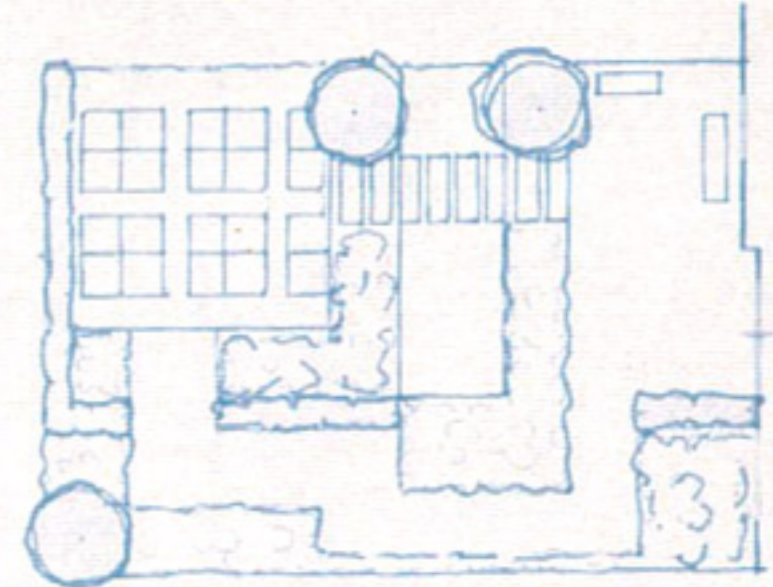
Iedereen die in de stad woont, kent dat gevoel: heb je een tuin, dan wil je er ook heerlijk in kunnen zitten. Een mooi leefterras, lekker in de zon. De eigenaar van deze kleine stadstuin schakelde tuinontwerper Robert Broekema in. Een gevoel van privacy op het terras creëerde hij met een groene klimop tegen de witte muur en een lage buxushaag. De bestrating heeft hij heel eenvoudig gehouden: vierkante stoeptegels (30 x 30 cm), afgewisseld door klinkers. Erbij een stevige teaktafel en royale stoelen. Lekker comfortabel en met moderne roestvrijstalen details (Iberis, Gelfort BV, 0487-595086).

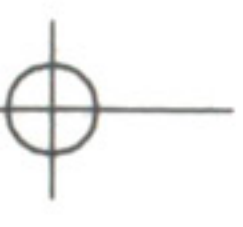


"Een kleine stadstuin, maar alles is er. Water, planten, bomen en een heerlijke zitplek"

Ruimte-gevoel

De dwarsvijver ligt heel centraal. Zo heb je optimaal profijt van het levendige waterbeeld en via de stapstenen loop je vanuit huis direct door naar het terras. De zitplek ligt bewust achterin, omdat de zon alleen daar in de tuin komt. Ter wille van het ruimtegevoel kun je ook via het grindpad, linksom, het terras bereiken.





Stad en tuin

'De elegante *Catalpa*-boompjes (*Catalpa bignonioides* 'Nana') zijn ideaal in stadstuinen. Het frisse, lichtgroene blad breekt het grote oppervlak van de strakke, witte muur.' Regelmäßig terugknippen (elk voorjaar) houdt het boompje mooi klein en de bladerkroon compact. Andere vormbomen voor tegen een gevel zijn: leilinden of bladplatanen.'



Tuinontwerper **Robert Broekema**

Tuinontwerper Robert Broekema maakt al twintig jaar ontwerpen voor grote en kleine tuinen. 'In grote tuinen heb je de ruimte, maar een kleine tuin vind ik juist weer heel spannend om te ontwerpen.'

Herkenbare stijl

'Elke tuin moet een eenheid met het huis vormen. En ook het verrassings-element is belangrijk. Hoogteverschil in de borders en een vijver of een bank als focuspunt. En niet te vergeten, water. Dat zorgt voor leven in de tuin.'

Om de tafel

In de ontwerpfase - twee à drie maanden - zit hij regelmatig met zijn opdrachtgevers rond de tafel. Soms is Robert weken op zoek naar die ene speciale tafel. Want dat doet hij ook. Klanten adviseren over de meubels en de accessoires.

Tuinontwerper
Robert Broekema
Reguliersgracht 7
Amsterdam
020- 6392412

